

ZX Evolution Revision B (22.12.2009)

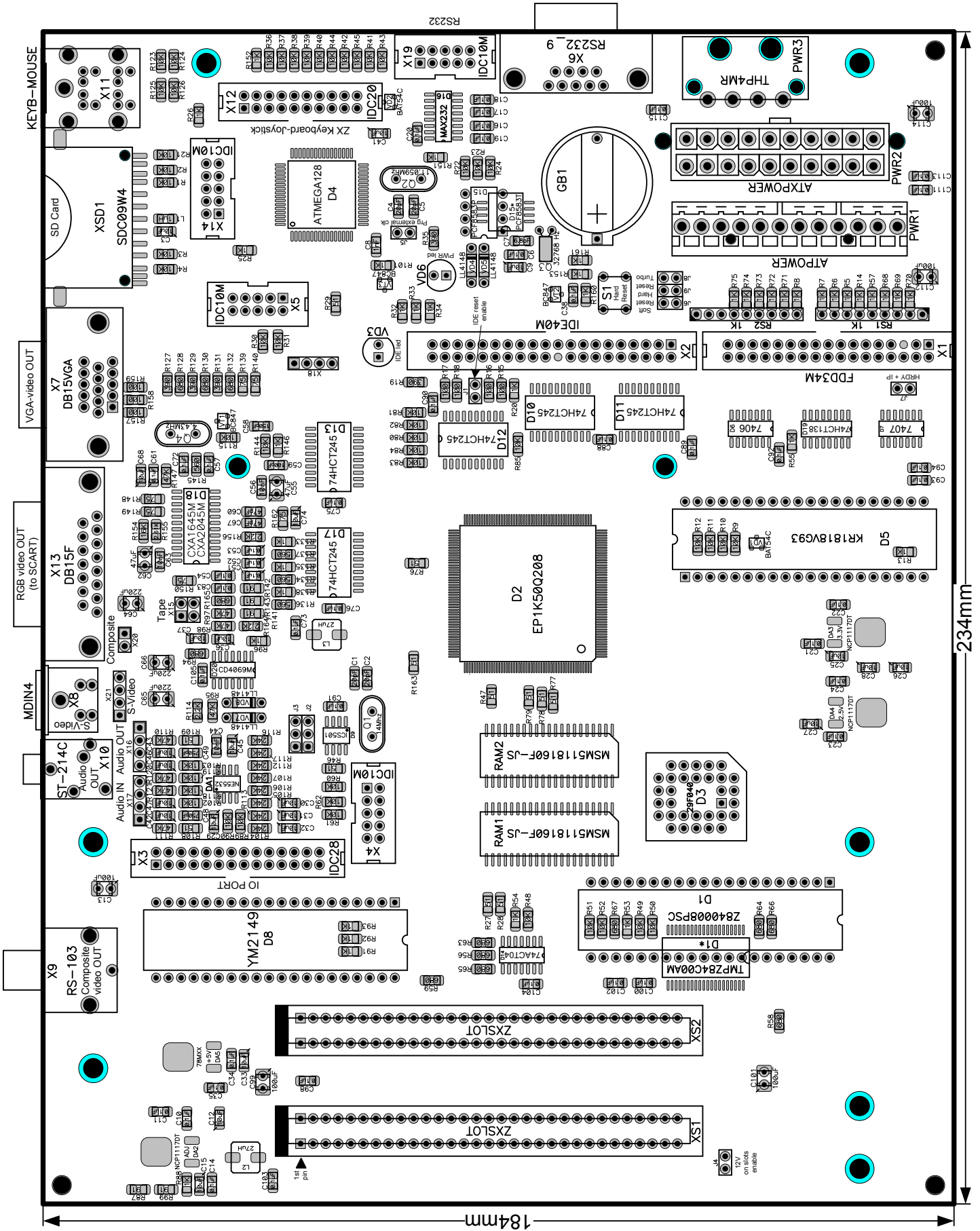
Top side

Комментарии по сборке:

1. Элементы помеченные * являются альтернативными (устанавливаемыми вместо);
2. Плюсовой вывод электролитических конденсаторов, помечен крестиком;
3. Достаточно установить один из разъемов питания (PWR1, PWR2, PWR3);
4. При использовании D18 использовать R155, при использовании CXA2075 – C54, C61, C68, R147, R154; для RS1, RS2 установить альтернативными для SMD резисторов (устанавливаемыми вместо);
6. Для D5 (KR1818V93) не рекомендуется впаивать цанговую панельку;
7. Первые выводы у установочных элементов обозначены квадратной площадкой, у планарных микросхем – треугольником.

Состояние джамперов по умолчанию:

- J1 – не установлен
- J2 – не установлен
- J3 – не установлен
- J4 – не установлен
- J5 – не установлен
- J7 – не установлен



184mm

234mm

ZX
Evolution
Revision B

Bottom
side

